

ALPANO



Raized
real
estate



L'ALPANO - UNE EXPÉRIENCE EXCLUSIVE

AUX PORTES DE VERBIER, STATION PRESTIGIEUSE DES ALPES SUISSES, VERRA PROCHAINEMENT LE JOUR UN COMPLEXE ALPIN CONTEMPORAIN QUI S'INTÉGRERA PARFAITEMENT DANS LE PAYSAGE MONTAGNARD DE LA RÉGION GRÂCE À DES LIGNES ALPINES ET ÉPURÉES.

Le projet

Le projet Alpano offre 26 appartements neufs de haut standing pour des résidences principales. Avec une parfaite exposition au sud-ouest, de beaux espaces et des prestations de qualité, ce complexe immobilier remplit tous les critères d'une clientèle exigeante souhaitant s'établir dans la prestigieuse station de Verbier. L'atout majeur de ce projet, pensé autour de son orientation, est la vue imprenable sur la vallée depuis tous les appartements. Un parking souterrain agrémentera la résidence pour permettre un accès facilité aux habitants.

Alpano est pensé pour s'intégrer parfaitement dans le paysage montagnard de la région grâce à des lignes alpines et épurées. Inspiré par un tableau représentant Verbier, l'architecte du projet, natif de Verbier souhaite respecter l'esprit du village tout en alliant confort et modernité pour créer des habitations raffinées à plus de 1'400 m. d'altitude. Chaque détail et chaque finition ont été pensés avec un soin particulier pour une expérience des plus exclusives.

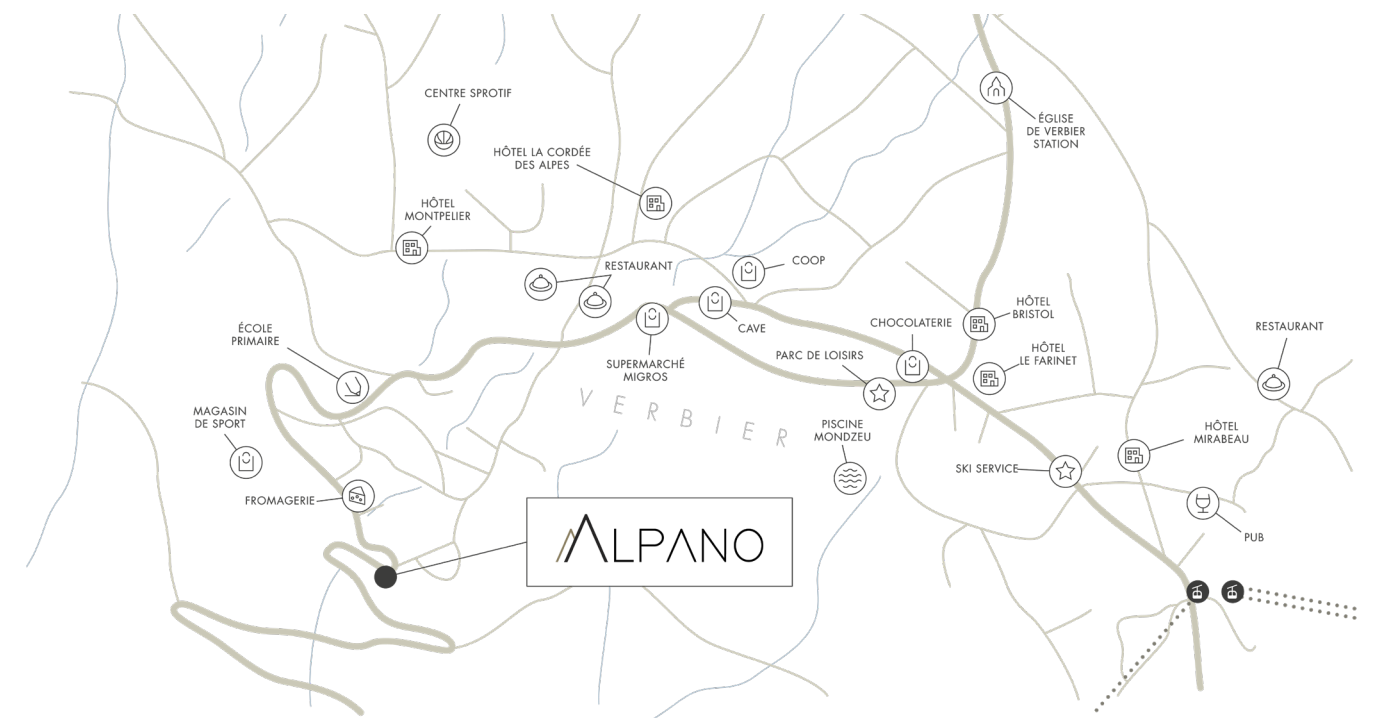
Situation

Verbier village offre un accès privilégié à l'une des plus prestigieuses stations de ski. Sacrée meilleure station de ski du monde en 2021, Verbier est connue pour son offre de prestations haut de gamme, sa vie nocturne animée et son domaine skiable de renommée.

Cette station valaisanne étend son domaine sur un vaste plateau ensoleillé d'où l'on jouit d'une vue dégagée sur la vallée et sur les sommets alpins environnants. Elle combine à la perfection des services d'exception, des paysages verdoyants et le sports de montagne.

En hiver, son domaine skiable hors du commun offre un terrain de jeux sans limites pour les sports de glisse. En été, un grand nombre d'itinéraires balisés combleront les adeptes de VTT et de randonnée. Familles, jeunes et seniors trouveront leur bonheur dans ce village alpin proposant une large gamme d'activités : parapente, randonnée, héliski, luge, golf, musées.

Le projet Alpano est idéalement situé à 5 minutes en voiture du centre de la station et également très bien desservi par les transports en commun.



ARRET DE BUS

60

MÈTRES

CENTRE-VILLE & COMMERCES

9

MINUTES À PIED

CENTRE-VILLE & COMMERCES

2

MINUTES EN VOITURE

REMONTÉES MÉCANIQUES

5

MINUTES EN VOITURE

Durabilité

La construction durable est une évidence pour Raized, le développeur du projet. Alpano s'inscrit donc dans leur stratégie de construction durable. Pour ce projet, Raized a fait appel à Osmia, un bureau de conseil spécialisé dans l'intégration de critères de durabilité dans les projets immobiliers. Le projet Alpano vise ainsi les objectifs suivants :

- Intégrer les facteurs bioclimatiques à la conception du bâtiment
- Mesurer et optimiser le bâtiment en termes d'émissions de gaz à effets de serre et d'énergie grise (à travers le concept architectural, la gestion des déchets et le choix des matériaux)
- Éviter les substances nocives pour l'environnement ou la santé dans le choix des matériaux dans le second-œuvre et de finition
- Favoriser une économie circulaire (gestion des déchets favorisant le réemploi, fournisseurs et mandataires locaux)
- Proposer une approche énergétique sobre
- Mettre l'accent sur le confort et la préservation de la santé des utilisateurs
- Minimiser les risques pour la faune et la flore dans la construction et intégrer des dispositifs favorables à la biodiversité

Le projet vise la classe CECB A/A du certificat énergétique cantonal des bâtiments, la catégorie la plus performante en termes d'efficacité énergétique et d'isolation. Le système STEEN de production de la chaleur et de rafraîchissement a été intégré au projet pour un approvisionnement majoritaire en énergies renouvelables. Le monitoring énergétique et l'approvisionnement facilité pour véhicules électriques permettront par ailleurs aux utilisateurs de minimiser leur consommation énergétique.

Ce projet intégrera également le programme Raized Art, mis en place par le développeur. Ce programme prévoit un soutien à la scène artistique locale avec la commande d'une œuvre d'art originale et spécialement conçue pour le bâtiment par un artiste suisse. Cette intervention artistique offre une dimension unique et poétique aux bâtiments et promeut le secteur culturel et le tissu artistique helvétique. (voir p. 18)

Les appartements

Les logements offrent des aménagements et un confort sur mesure pour un appartement à votre image. Un style contemporain dominera la conception des intérieurs et des touches de bois donneront un aspect chaleureux et confortable. Ces lieux de vie haut de gamme ont été intelligemment conçus pour optimiser les espaces et épouser au mieux les lignes du bâtiment. Chaque appartement bénéficie d'une vue sur la vallée ainsi que d'une grande luminosité naturelle grâce à une orientation au sud.

Pour chaque appartement, nous proposons des finitions de grande qualité, des options écoresponsables et un assortiment de matériaux laissés au choix du futur acquéreur. Ainsi personnalisés, les logements assurent une qualité de vie optimale et une expérience exclusive.







Liste des lots

Étage 0

Lot	Pièces	Surface appartement	Surface balcon	Surface terrasse	Surface vente
001	1	32.9 m ²	4 m ²	-	34.9 m ²
002	1	28.4 m ²	4 m ²	-	30.4 m ²
003	1	31.4 m ²	4 m ²	-	33.4 m ²
004	1	43.6 m ²	4 m ²	-	45.6 m ²
005	1	40.9 m ²	-	6.3 m ²	43.0 m ²
006	1	43.8 m ²	-	11.4 m ²	47.6 m ²
007	1	36.7 m ²	-	10.9 m ²	40.3 m ²
008	1	36.3 m ²	-	10.8 m ²	39.9 m ²
009	1	36.2 m ²	-	10.7 m ²	39.7 m ²
010	1	37.2 m ²	-	11.1 m ²	40.8 m ²
011	2.5	82.7 m ²	-	24.3 m ²	90.7 m ²

*Informations remises avec les réserves d'usage



Liste des lots

Étage 1

Lot	Pièces	Surface appartement	Surface balcon	Surface terrasse	Surface vente
101	2.5	69.8 m ²	-	44.2 m ²	84.4 m ²
102	3.5	87.9 m ²	-	73.2 m ²	112.1 m ²
103	4.5	121.4 m ²	16.3 m ²	33.9 m ²	140.7 m ²
104	3.5	123.3 m ²	34.5 m ²	-	140.6 m ²
105	4.5	148.9 m ²	18.7 m ²	-	158.3 m ²

*Informations remises avec les réserves d'usage



Liste des lots

Étage 2

Lot	Pièces	Surface appartement	Surface balcon	Surface terrasse	Surface vente
201	4.5	122.4 m ²	-	51.0 m ²	139.2 m ²
200.1	1	24.1 m ²	-	-	24.1 m ²
200.2	1	30.6 m ²	-	-	30.6 m ²
202	3.5	85.7 m ²	-	33.9 m ²	96.9 m ²
203	3.5	99.8 m ²	-	25.4 m ²	108.2 m ²
204	4.5	143.6 m ²	14.9 m ²	27.7 m ²	152.7 m ²

*Informations remises avec les réserves d'usage



Liste des lots

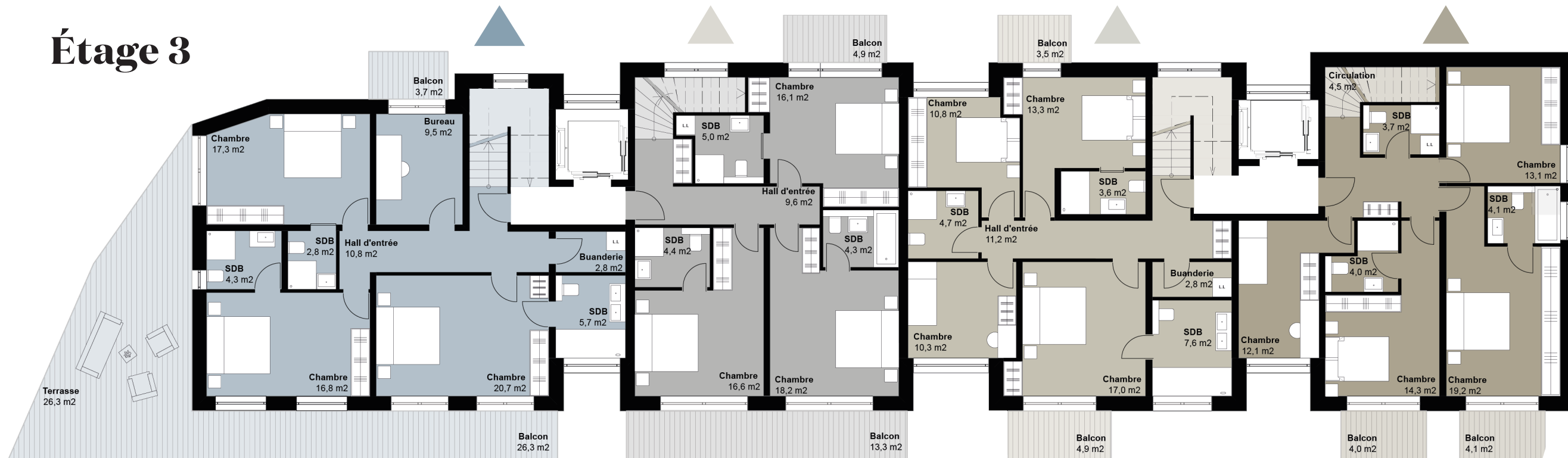
Lot	Pièces	Surface appartement	Surface balcon	Surface terrasse	Surface vente
301	5.5	190.1 m ²	42.0 m ²	45.8 m ²	226.2 m ²
302	5.5	189.6 m ²	45.2 m ²	-	212.2 m ²
303	6.5	214.4 m ²	32.5 m ²	-	230.7 m ²
304	6.5	209.8 m ²	32.9 m ²	-	226.3 m ²

*Informations remises avec les réserves d'usage

Étage 4



Étage 3



Un engagement pour la culture



Xavier Veilhan et Olivier Mosset pour plateforme10

Raized art

Pour chaque projet de développement immobilier, Raized Real Estate alloue un pourcentage du coût de construction à une intervention artistique en vue d'améliorer l'expérience des visiteurs et la qualité de vie des futurs habitants, de soutenir la scène artistique locale et sensibiliser un public large à la pratique artistique.

Le programme Raized Art permet à l'art et l'architecture, intimement liés, de se rencontrer et de donner une dimension particulière à nos projets. Grâce à l'intervention d'artistes dans nos bâtiments, Raized Art donne la possibilité, à chacun, de vivre à proximité directe d'une œuvre d'art.

Un engagement responsable

Nous visons l'excellence en matière de durabilité d'ici 2025, dans notre mode de fonctionnement en tant qu'entreprise et dans nos projets. Raized souhaite construire de manière responsable et intègre des facteurs de durabilité environnementale et sociale dans tous ses nouveaux projets.

Raized s'engage également à verser un pourcentage de la marge de ses projets à des organisations qui sont en accord avec ses valeurs et qui soutiennent les objectifs de développement durable de l'ONU.



Contact

**Raized
real
estate**

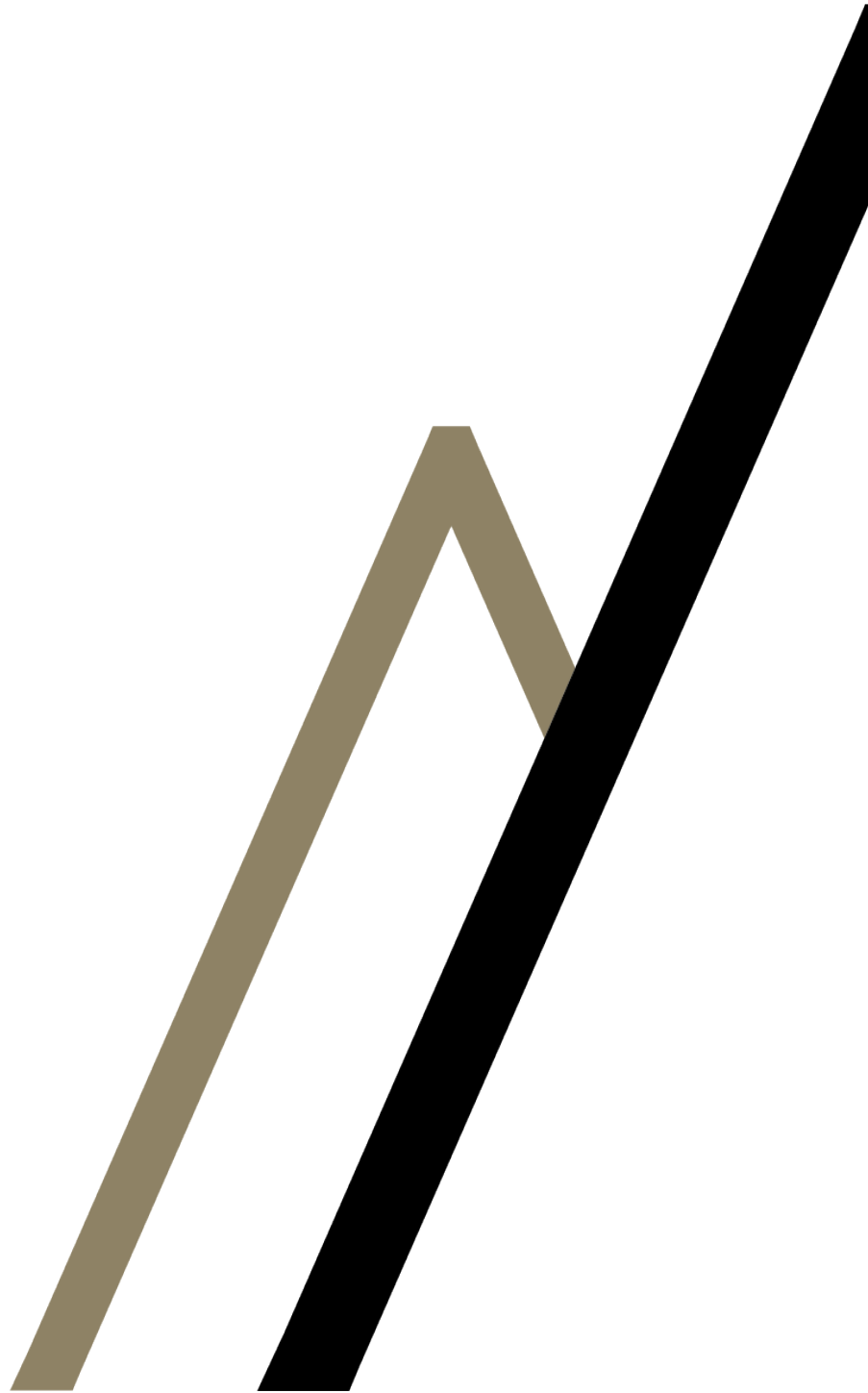


Raized Real Estate SA

Rue du Rôtillon 8,
1003 Lausanne
+41 21 799 90 90
info@raized.ch
www.raized.ch



Quentin Trieule
Développeur du projet
Raized Real Estate
+41 76 681 14 27



Raized
real
estate